

Oratect® III Jednoduchý multidrogový test pre zistenie požitia drog v slinách.

Oratect® III Postup:

1. Skontrolujte dátum expirácie na obale a vyberte test. S atím modrého krytu sa objaví plstený kolektor na sliny. Uistite sa, že v testovacích okienkach je súvislý modrý pásik.
2. **Osoba** nieko ko krát potrie kolektorom boky úst, tiež špi ku jazyka a pod jazykom.
3. Požiadajte osobu o nahromadenie slín v ústach..



4. Vloží kolektor do úst na jazyk a s privretými ústami pridržá na približne 30-60 sekúnd pre nasatie dostato ného množstva slín . Kolektor sa nesmie žu ,cmú a hrýz a pod. Drža v približne vodorovnej polohe.

5. Dostato né množstvo vzorky je indikované objavením sa elu ných vln v testovacích okienkach.



6. Vyberte test z úst hne ako sa elu né vlny objavia v obidvoch testovacích okienkach. Nasu te spä modrý kryt na kolektor slín.



7. Položte test na rovnú plochu a od ítajte výsledky do 5-tich minút po vybratí z úst. Neod ítavajte výsledky po viac ako 30-tich minútach.

Interpretácia výsledkov testu Oratect III

Neplatný výsledok

Ke sa žiadne farebné pásiky neobjavia pri písmene C, test je neplatný napriek výskytu pásikov pri ozna eniach pre príslušné drogy. V takomto prípade zopakujte skúšku s novým testom.

Negatívny výsledok

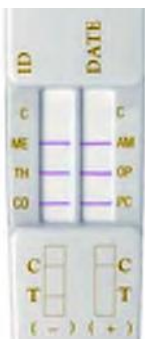
V tomto prípade je vidie dva farebné pásiky:

- **Jeden pri písmene C**
- **Jeden pri ozna ení pre príslušnú drogu**

Farba pásiku môže by mierne tmavšia alebo svetlejšia ako pásiku pri písmene C. Akýko vek pásik v okienku pre drogu sa interpretuje ako negatívny výsledok..

Pozitívny výsledok

Farebný pásik je pri písmene C. Ak chýba pásik pri ozna ení pre príslušnú drogu je test na u pozitívny.



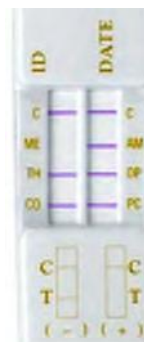
Príklad:

ME: Neplatný
TH: Neplatný
CO: Neplatný
AM: Neplatný
OP: Neplatný
PC: Neplatný



Príklad:

ME: Negatívny
TH: Negatívny
CO: Negatívny
AM: Negatívny
OP: Negatívny
PC: Negatívny



Príklad:

ME: **Pozitívny**
TH: Negatívny
CO: Negatívny
AM: Negatívny
OP: Negatívny
PC: Negatívny

Oznaenie zdravotníckej pomôcky,kód ŠUKL 84210

- Obchodné meno výrobcu: Branan Medical Corp.,
- Sídlo výrobcu: 140 Technology Drive,Bldg. 400, Irvine,CA 92 618,USA
- Meno a adresa ohlasovate a/distribútora: Alab,Gruzínska 28,820 15 Bratislava
- Názov zdravotníckej pomôcky : Test diagnostický na drogy v mo i s odbernou nádobkou, ToxCup
- Obsah balenia: Šarža pozri údaj na obale, použitie do vi údaj na obale tes tu
- Údaj o použite nosti: Na jedno použitie
- Osobitné podmienky skladovania: Skladujte pri teplotách +15 až +30°C

Výhody:

1. Obsah drogy v slinách má dobrú koreláciu s obsahom drogy v krvi
2. Odber vzorky a vyhodnotenie v jednom kroku,po odbere nie je potrebná žiadna manipulácia s testom.
3. Indikácia dostato ného množstva odobranej vzorky.
4. Priamy doh ad nad testovanou osobou pri odbere vzorky, nemá možnos manipulácie so vzorkou ako napr. v prípade mo u.
5. Rýchle vyhodnotenie, pri podozrení možnos zaslania plstene j vložky so slinami v nádobke s konzerva ným tlmivým roztokom na laboratórnu analýzu.